

# Outlook 2013

## MEB Yeni e-Posta Hesabı Kurulumu

### Giriş

MEB tarafından Yeni e-Posta Sistemi 05/04/2024 tarihinde kullanıma açılmıştır. Tüm remi ve özel kurumlarımızın yeni sistemi Outlook kurulumu yaparak da kullanabileceği, bu durumda da MEB Ajanda Kodu gerekmeyeceği önceki dokümanlarda açıklanmıştır.

Kullanılacak sürüm en az Outlook 2013 ya da daha üzeri olmalıdır. Outlook 2013 için kurulum ekranları ve işlem sırası aşağıda açıklanmıştır.

### Elle Kurulum ve Ek Sunucu Türleri

- ☞ Outlook uygulamasına ilk giriş yaptığınızda “**Elle Kurulum veya Ek Sunucu Türleri**” seçeneği kullanılmalıdır. Eğer otomatik kurulum yapmış iseniz daha sonra bu kurulumu düzeltebilirsiniz.
- ☞ Düzeltme işlemi dokümanın sonunda “**Kurulumu Değiştirme**” başlığında açıklanmıştır.

Hesap Ekle

**Otomatik Hesap Kurulumu**  
Bir hesabı el ile kurun veya diğer sunucu türlerine bağlanın.

E-posta Hesabı

Adınızı:   
Örnek: Ellen Adams

E-posta Adresini:   
Örnek: ellen@contoso.com

Parola:   
Parolayı Yeniden Yazın:   
İnternet servis sağlayıcınızın verdiği parolayı yazın.

Elle kurulum veya ek sunucu türleri

< Geri **Sonraki >** İptal

### POP Türü Seçilmelidir

- ☞ Hesap türü POP (ya ad POP3 seçilmelidir).

Hesap Ekle

**Hizmet Seç**

Microsoft Exchange Server veya uyumlu bir hizmet  
E-postalara, takvimlere, kişilere, görevlere ve sesli postalara erişmek için bir Exchange hesabına bağlanın

Outlook.com veya Exchange ActiveSync uyumlu hizmet  
E-posta, takvimler, kişiler ve görevlere erişmek için Outlook.com gibi bir hizmete bağlanın

POP veya IMAP  
POP veya IMAP e-posta hesabına bağlanın

< Geri **Sonraki >** İptal

# Outlook 2013

## MEB Yeni e-Posta Hesabı Kurulumu

### Kurulum Bilgileri Giriniz

- Hesap Türü **POP3** seçilmiştir.
- Formda görünen açık alanlara e-Posta hesabınızın kurulum bilgilerini giriniz.
- Daha sonra “**Diğer Ayarlar**” düğmesini tıklatınız.
- Yeni Outlook Veri Dosyası seçilmiş olduğundan bu dosyanız otomatik olarak yeni veri dosyası oluşturulacaktır.

Hesap Ekle

**POP ve IMAP Hesap Ayarları**  
Hesabınızın posta sunucusu ayarlarını girin.

**Kullanıcı Bilgileri**  
Adınız: Eskişehir İl Mem  
E-posta Adresi: 148477@meb.k12.tr

**Sunucu Bilgileri**  
Hesap Türü: POP3  
Gelen posta sunucusu: epostagelen.meb.k12.tr  
Giden posta sunucusu (SMTP): epostagiden.meb.k12.tr

**Oturum Açma Bilgileri**  
Kullanıcı Adı: 148477@meb.k12.tr  
Parola: \*\*\*\*\*  
 Parolayı anımsa  
 Güvenli Parola Kimlik Doğrulaması (SPA) kullanarak oturum açısın

**Hesap Ayarlarını Sına**  
Girişlerin doğru olup olmadığından emin olmak için hesabınızı sınamanızı öneririz.  
Hesap Ayarlarını Sına ...  
 İleri düğmesi tıklatıldığında hesap ayarlarını otomatik olarak sına

**Yeni iletilerin teslim yeri:**  
 Yeni Outlook Veri Dosyası  
 Varolan Outlook Veri Dosyası  
Gözet

**Diğer Ayarlar ...**

Önceki dokümanlarda açıklanan Uygulama Kodu'dur

< Geri Sonraki > İptal

### Diğer Ayarlar (Genel)

- Genel** sekmesinde yapılacak bir işlem yoktur.
- Diğer sekmelere geçiş yaparak özel ayarlar girilmelidir.

Internet E-posta Ayarları

Genel Giden Sunucusu Gelişmiş

Posta Hesabı  
Bu hesaba başvurmak için kullanmak istediğiniz adı yazın.  
Örneğin: "İş" veya "Microsoft Mail Sunucusu"  
148477@meb.k12.tr

Diğer Kullanıcı Bilgileri  
Kuruluş:   
Yanıt E-postası:   
Tamam İptal

# Outlook 2013

## MEB Yeni e-Posta Hesabı Kurulumu

### Diğer Ayarlar (Giden Sunucusu)

- ☞ Bu formda işaretlenmiş ayarları giriniz.
- ☞ Giden Sunucum SMTP için Kimlik Doğrulaması gerekiyor seçeneğini işaretleyiniz.
- ☞ Gelen Posta Sunucum ile Aynı Ad Ayarlarını Kullan seçilmiş olmalıdır.

Internet E-posta Ayarları

Genel Giden Sunucusu Gelişmiş

Giden sunucum (SMTP) için kimlik doğrulaması gerekiyor

Gelen posta sunucum ile aynı ad ayarlarını kullan

Oturum açarken kullanılacak

Kullanıcı Adı: \_\_\_\_\_

Parola: \_\_\_\_\_

Parolayı anımsa

Güvenli Parola Kimlik Doğrulaması (SPA) iste

Posta göndermeden önce gelen posta sunucusunda oturur

Tamam İptal

### Diğer Ayarlar (Gelişmiş)

- ☞ Bu formda görünen ayarları giriniz.
- ☞ Bağlantı Noktası Numaraları POP3 için **995**, SMTP için **465**, Şifreli Bağlantı Türü **SSL** olmalıdır.
- ☞ **Teslim** bilgesindeki ayarlar isteğinize bağlı olup diğer kullanıcıların da aynı iletileri alması için iletinin bir kopyası sunucuda bırakılmalı, sunucudan belirli bir süre (örn; 30 Gün) sonra kaldırılmalıdır. Sunucudan kaldırılmadığında hesabın kotası dolabilir ve bu durumda da e-posta iletisi gönderilemez, alınamaz.

Internet E-posta Ayarları

Genel Giden Sunucusu Gelişmiş

Sunucu Bağlantı Noktası Numaraları

Gelen sunucusu (POP3): 995 Varsayılanları Kullan

Bu sunucu şifreli bir bağlantı (SSL) gerektirir

Giden sunucusu (SMTP): 465

Aşağıdaki şifreli bağlantı türünü kullan: SSL

Sunucu Zaman Aşımı Sayısı

Kısa Uzun 1 dakika

Teslim

İletinin bir kopyasını sunucuda bırak

Sunucudan 30 gün sonra kaldır

Silinmiş Öğeler den silindiğinde sunucudan kaldır

Tamam İptal

- ☞ **Tamam** düğmesi tıklatıp formu kapatınız.

# Outlook 2013

## MEB Yeni e-Posta Hesabı Kurulumu

### Kurulumu Sonlandır

- ☞ Kurulum Bilgileri formuna geri dönmüş olur. Bu formda otomatik sınama işaretli ise “**Sonraki**” düğmesine tıklatıldığında otomatik sınama işlemi gerçekleşir.

Hesap Ekle

**POP ve IMAP Hesap Ayarları**  
Hesabınızın posta sunucusu ayarlarını girin.

**Kullanıcı Bilgileri**  
Adınız: Eskişehir İl Mem  
E-posta Adresi: 148477@meb.k12.tr

**Sunucu Bilgileri**  
Hesap Türü: POP3  
Gelen posta sunucusu: epostagelen.meb.k12.tr  
Giden posta sunucusu (SMTP): epostagiden.meb.k12.tr

**Oturum Açma Bilgileri**  
Kullanıcı Adı: 148477@meb.k12.tr  
Parola: \*\*\*\*\*  
 Parolayı anımsa  
 Güvenli Parola Kimlik Doğrulaması (SPA) kullanarak oturum açsın

**Hesap Ayarlarını Sına**  
Girişlerin doğru olup olmadığından emin olmak için hesabınızı sınamanızı öneririz.

**Hesap Ayarlarını Sına ...**  
 Heri düğmesi tıklatıldığında hesap ayarlarını otomatik olarak sına

**Yeni iletilerin teslim yeri:**  
 Yeni Outlook Veri Dosyası  
 Varolan Outlook Veri Dosyası

**Gözet**

**Diğer Ayarlar ...**

< Geri **Sonraki >** İptal

### Güvenlik Uyarısı

- ☞ Otomatik sınama işlemi gerçekleşmeden önce güvenlik uyarısı alınabilir. **Evet** düğmesi tıklatılarak devam edilir.

Internet Güvenlik Uyarısı

**!** Bağlandığınız sunucu, doğrulanamayan bir güvenlik sertifikası kullanıyor.

Gerekli sertifika, geçerli sistem saatiyle veya imzalı dosyadaki zaman damgasıyla doğrulanırken geçerlilik süresi dışındaydı.

**Sertifikayı Görüntüle...**

Bu sunucuyu kullanmaya devam etmek istiyor musunuz?

**Evet** **Hayır**

Hesap Ayarlarını Sına

Tebrیکler! Tüm sınamalar başarıyla tamamlandı. Devam etmek için Kapat'ı tıklatın.

**Durdur** **Kapat**

Görevler	Hatalar	Durum
<input checked="" type="checkbox"/> Gelen posta sunucusunda (POP3) oturum açılıyor		Tamamlandı
<input checked="" type="checkbox"/> Sına e-posta iletisi gönderin		Tamamlandı

- ☞ Daha sonra otomatik sınama işlemi gerçekleşir. Sınama sonucunda gelen posta ve giden posta sınamaları olumlu sonuçlanmalıdır. Olumlu sonuçlandığı **yeşil renkli** onay işaretlerinden anlaşılır.
- ☞ Kurulum işlemi başarılı ise aşağıdaki formda **Son** düğmesi ile işlem bitirilir.

Hesap Ekle

**Başlamaya hazırsınız!**

Hesabınızı kurmak için gerekli olan tüm bilgilere sahibiz.

**Başka bir hesap ekle...**

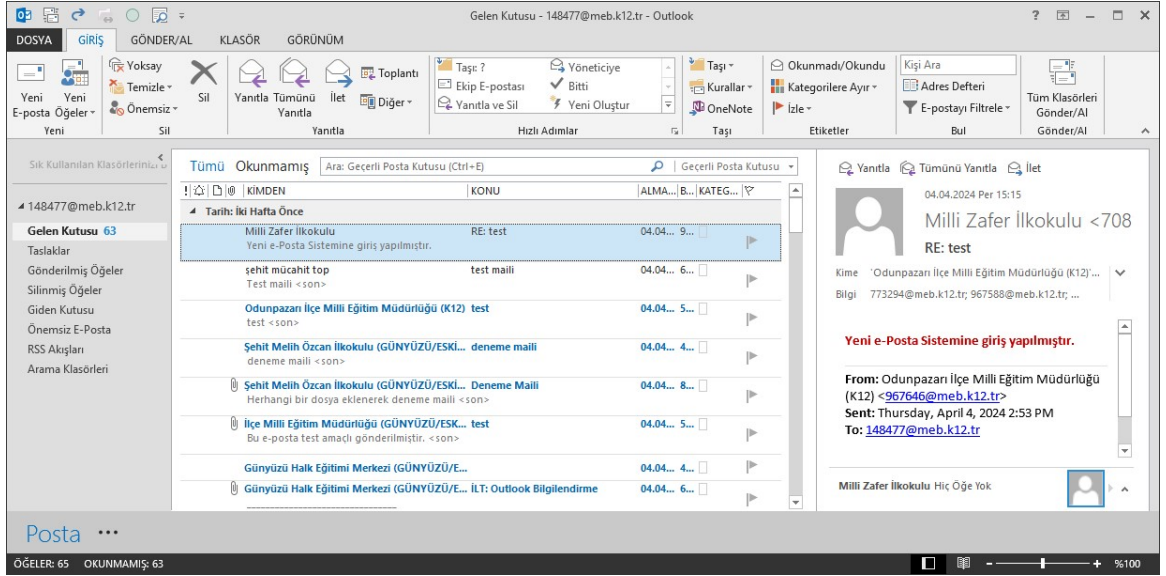
< Geri **Son**

# Outlook 2013

## MEB Yeni e-Posta Hesabı Kurulumu

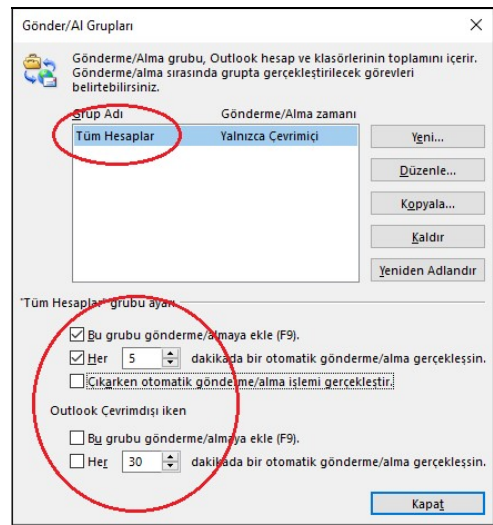
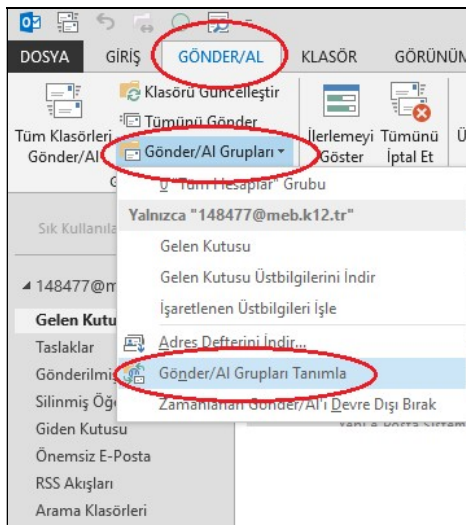
### Gelen Kutusu

- ☞ Kurulum işleminden sonra eğer sunucuda var ise yeni iletiler alınacaktır.
- ☞ **Gönder/Al** düğmesi ile de kontrol edebilirsiniz.



### Gönder/Al Ayarı

- ☞ Outlook uygulaması açık iken gönderme ve alma işlemlerinin belirli zaman aralıkları ile otomatik olarak yapılmasını sağlayabilirsiniz.
- ☞ Aşağıdaki ekran resminde görüldüğü gibi **Gönder/Al Grupları Tanımla** komutunu tıklatınız.
- ☞ Açılan formda aşağıda gösterilen ayarları yapınız, sonra **Kapat** düğmesini tıklatınız. Formda görülen ayarlara göre **her 5 dakikada bir** otomatik gönderme alma işlemi gerçekleşecektir.
- ☞ Otomatik gönderme alma işlemlerinin gerçekleşmesi için Outlook uygulaması sürekli açık durumda olmalıdır.

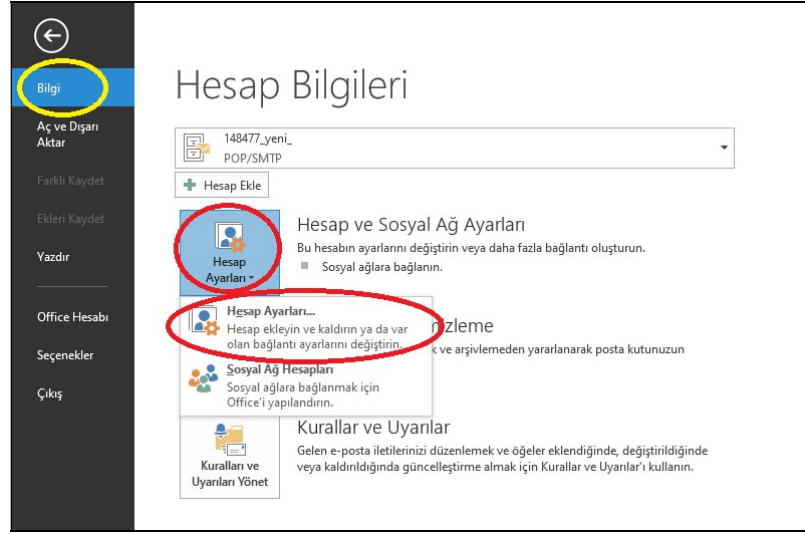


# Outlook 2013

## MEB Yeni e-Posta Hesabı Kurulumu

### Kurulumu Deęiřtirme

- ☞ Eęer sına ma (gönderme/alma işlemleri) hata veriyor ise kurulumu deęiřtirmeniz gerekecektir.
- ☞ Gelecekte řifrenizi deęiřtirdiđinizde ya da MEB tarafından sunucu ayarlarında ya da kurallarında deęiřiklik yapıldıđında da mevcut kurulumunuzu deęiřtirmeniz gerekecektir.
- ☞ Kurulumu deęiřtirmek için Outlook 2013 uygulamasında **Dosya** menüsüne tıkladınız.
- ☞ **Bilgi > Hesap Ayarları > Hesap Ayarları** komutunu tıkladınız.



- ☞ **Hesap Ayarları** formu açılır.
- ☞ Kurulmuş olan hesabınızı seçiniz.
- ☞ **Deęiřtir** düğmesini tıkladınız.
- ☞ Bu dokümandaki “**Kurulum Bilgileri Giriniz**” başlıđındaki işlemleri kontrol ediniz.

